

■ GEBERIT

Vi demonstrerar fördelarna
med vacker badrumsdesign



Locka fram ditt badrums inre skönhet

Om du funderar på nytt badrum bör du betrakta det som en helhet. Fokusera på utseendet – tänk på vilka delar du vill titta på. Geberits installationssystem låter dig framhäva skönheten – och håller allt annat utom synhåll.

Våra vägghängda lösningar ger dig obegränsade möjligheter att få utlopp för din kreativitet när du ska skapa ditt drömbadrum – de kombinerar skönhet med användbarhet och elegans med hygien. Våra installationssystem kan dölja allt som inte behöver synas – och om du lyfter fliken på den vänstra sidan upptäcker du allt de kan. Fast kom ihåg att ta en närmare titt för du kommer aldrig någonsin att behöva se dem igen.



Inbyggnadscistern: Geberit – med manövreringsplatta Sigma50 (skräddarsytt inlägg).
Golvränna dusch: Geberit. **Tvättställ och vägghängd wc-skål:** Vero – Duravit. **Blandare till tvättställ och dusch:** Tara – Dornbracht.

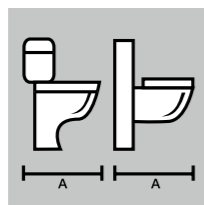


Våra dolda talanger

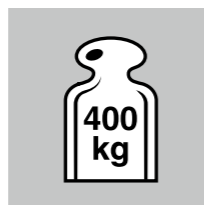
Om något är fult håller Geberit det utom synhåll. Cisterner, rör, vattenlås och andra delar som bara fyller en funktion syns inte, såvida det inte är absolut nödvändigt. Fast det handlar inte enbart om estetik när vi döljer dessa delar. Här är några av de praktiska fördelar som en vägghängd lösning från Geberit erbjuder.



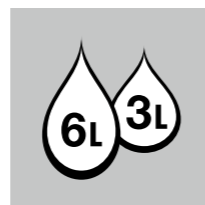
Lätt att städa
Inget på golvet, ingen cistern att torka av och inga rör att trassla sig förbi – en vägghängd lösning underlättar städningen.



Sparar utrymme
En vägghängd lösning från Geberit tar upp mindre plats än en vanlig toalett medan våra inbyggda installations-system skapar flexibilitet i trånga utrymmen.



Styrka och stabilitet
En vägghängd lösning betyder att toaletten fästs enkelt och säkert i installationselementet. Den robusta, stabila konstruktionen håller för upp till 400 kg.



Sparar vatten
Geberits dubbelspolning sparar vatten – en kostnadseffektiv lösning för hemmet och ett bärkraftigare alternativ för miljön.



Lättillgängligt underhåll
Geberits cisterner, som är formblåsta i ett enda stycke, läcker garanterat inte. Det är lätt att ta av manövreringsplattan, vilket gör det enkelt att komma åt de invändiga delarna.




Underdriven lyx

Geberits vägghängda lösningar ger dig en tom duk där du kan skapa det där lyxiga badrummet du alltid har drömt om. Från manövreringsplattor till golvrännor – våra vackra badrumsprodukter representerar kvalitet och lyx. Vi döljer rören, cisternerna och andra fula delar, så du behöver bara fokusera på att designa ett minst sagt fantastiskt badrum. Fast dolt betyder inte att det är oåtkomligt. Vi har utformat varje enskilt inbyggt element, så att det är lättåtkomligt vid underhåll.



Inbyggna cistern: Geberit – med manövreringsplatta Sigma50 (skräddarsytt inlägg).
Vägghängd wc-skål: Starck X – Duravit.
Tvättställ och dusch: TARA logic – Dornbracht.
Badkar: Daro – Duravit.



När man vill känna sig
som hemma därhemma

Geberits vägghängda lösningar passar perfekt i alla omgivningar. Deras flexibla utformning innebär att du helt enkelt har flera möjligheter oavsett hur stort utrymme du förfogar över. Och om utrymmet är begränsat kommer ditt badrum att se både större och modernare ut med toaletten monterad på väggen och cisternen dold bakom väggen.

Inbyggdscistern: Geberit – med manövreringsplatta Sigma20. **Vägghängd wc-skål:** Starck1 – Duravit. **Tvättställe:** ALAPE. **Blandare tvättställe:** Starck – Hansgrohe.

Passar perfekt ihop

Ett badrum bör avspegla din personliga stil. Inläggningarna i våra diskreta och eleganta manövreringsplattor finns i en bred färgskala, så du hittar helt säkert en som matchar ditt badrum. Manövreringsplattan Sigma50 låter dig till och med skapa en egen design som matchar badrummets inredning – du gör bara en inläggning i önskat material. Det är inte hela världen om stenvasken som du förälskat dig i inte matchar badrummet. När det gäller Sigma50 är det bara din fantasi som sätter gränser.

Inbyggnadscistern: Geberit – med manövreringsplatta Sigma50 (skräddarsytt inlägg).
Vägghängd wc-skål: Moments – Ideal-Standard.
Tvättställ: "Die Schale" – MaxFrei.
Blandare tvättställ: Axor Citterio – Hansgrohe.
Badkar: Daro – Duravit.

En uppfriskande förändring



Balena vägghängd dusch-toalett från Geberit är den perfekta lösningen för de som lägger stor vikt vid personlig hygien. Rent, kroppstempererat vatten rengör skonsammare, mer hygieniskt och noggrannare än toalettpapper. Bara tryck på knappen, så skjuter duscharmnen ut och ser till att du blir alldeles ren. När du väl en gång har upplevt den mjuka, varma duschstrålens varsamma tvättning kommer du aldrig någonsin att vilja använda toalettpapper igen. Balena 8000 ökar välbefinnandet ännu mer med varm, ren luft som torkar varsamt.

Inbyggningssystem: Geberit – med manövreringsplatta Sigma20. **Dusch-toalett:** Balena 8002 – Geberit.

En oas av lugn och ro



Inbyggingskonceptet ger din fantasi fria tyglar och gör det möjligt för dig att skapa precis den stil du vill ha. Oavsett om du inspireras av de klassiska linjerna från art déco, japansk minimalism eller den marockanska stilen på bilden kommer en elegant vägghängd toalett aldrig att förstöra intrycket. Det gör heller inte vår nya, diskreta Uniflex golvränna som ger dig möjlighet att designa en duschhörna, vars golv smälter perfekt samman med badrumsgolvet utan irriterande övergångar.

Inbyggingscistern: Geberit – med manövreringsplatta Sigma20. **Golvränna:** Geberit. **Tvättställ med hållare, vägghängd wc-skål:** HappyD – Duravit. **Blandare till tvättställ och dusch:** Yota – Dornbracht.



Badrum före renovering

Rörelsefrihet

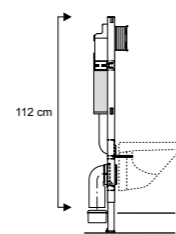
En badrumsrenovering kan verka överskådlig, framförallt om man funderar på att flytta armaturerna. Fast det är en helt annan sak med Geberits installationssystem som gör att du kan placera dem var som helst i badrummet. Samtidigt ger systemets flexibilitet och anpassningsbarhet dig fria tyglar att skapa individuella detaljer – till exempel en liten nisch för förvaring av toalettartiklar eller handdukar.



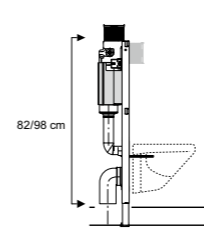
Tvättställ: BOL – Roca. **Vägghängd wc-skål:** Dama Senso – Roca. **Väggmonterad blandare:** Axor Massaud – Hansgrohe. **Mosaik:** Jasba-M2 bright white – Deutsche Steinzeug Keramik.



Vi har designat två serier manövreringsplattor som passar Geberits installationssystem i alla höjder. Båda serierna omfattar ett stort antal olika modeller, spolningsalternativ, färger och ytbeläggningar, så du kommer utan tvekan att hitta något som passar perfekt i ditt badrum. Alla våra manövreringsplattor är tillverkade av slitstark plast, formgjuten zink eller rostfritt stål, så de bevarar sitt utseende oavsett hur hårt de pressas.



Tre nya modeller – Sigma10, Sigma20 och Sigma50 – gör Samba, Rumba, Tango, Mambo, Twist och Bolero sällskap för att fullända sortimentet för högre system med en minimihöjd på ca 112 cm.



För lägre system, med en minimihöjd på ca 82 eller 98 cm, erbjuder vi manövreringsplattorna Kappa20 och Kappa50 som kan manövreras antingen uppifrån eller framifrån. Vi har också pneumatiska manövreringar för system i dessa höjder.

Sigma10 (Vit)



Sigma20 (Vit)



Sigma50 (Vitt inlägg)



Kappa20, dubbelspolning



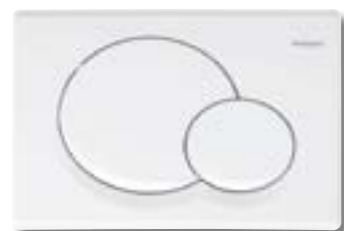
Dubbel tryckknapp, dubbelspolning



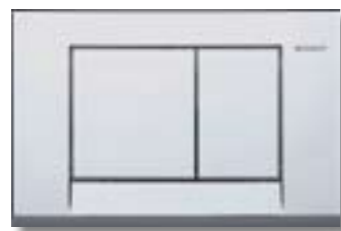
Tryckknapp, enkelspolning



Samba (Vit)



Bolero (Blankförkromad)



Tango (Blankförkromad)



Kappa50, dubbelspolning



Prego, dubbelspolning



HyTouch, dubbelspolning

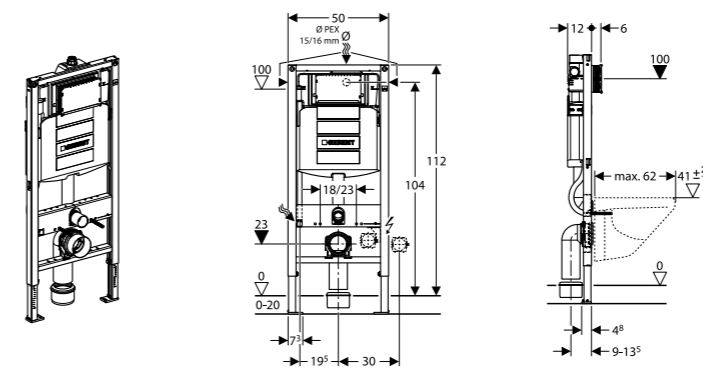


Duofix

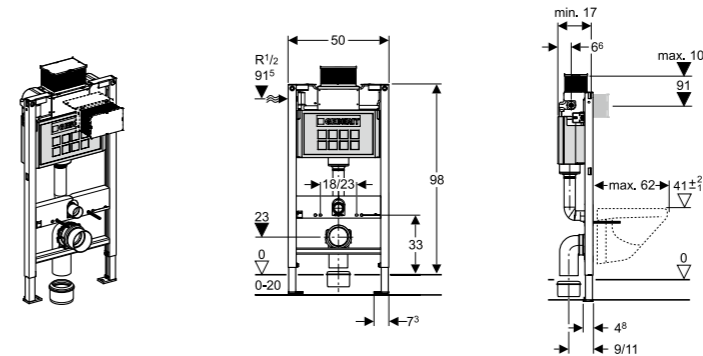


Vid inbyggnad av ex. både WC- och tvättställselement från Geberit kan dessa med fördel monteras i en lättvägg. Det spelar ingen roll om du renoverar ett gammalt badrum eller bygger ett helt nytt – Duofixelementet underlättar jobbet avsevärt. Det kan installeras i fyra enkla steg med hjälp av ytterst få verktyg.

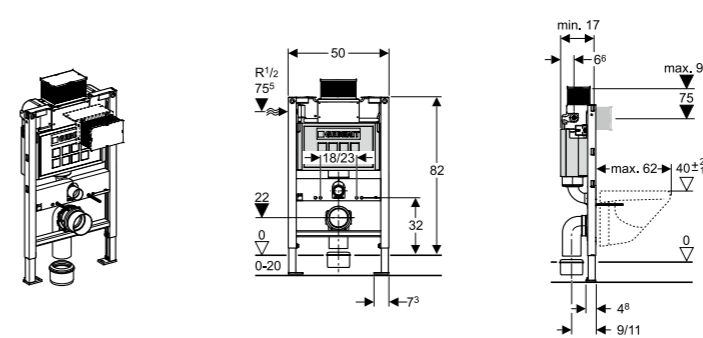
1. Bygg upp stommen till väggen, med ex. plåtreglar.
2. Sätt Duofixelementen i på plats och fäst dem i reglarna.
3. Anslut vatten och avlopp.
4. Klä elementen och väggen med gipsskivor och kakla sedan gipsskivorna. Montera slutligen armaturer och porslin.



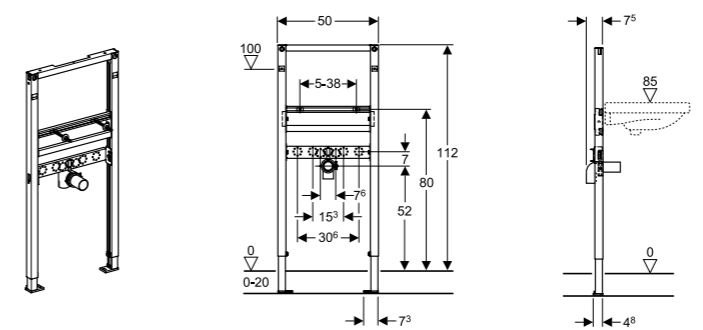
Duofix WC-element
112 cm med UP320
manövrerad framifrån
(809 76 68)



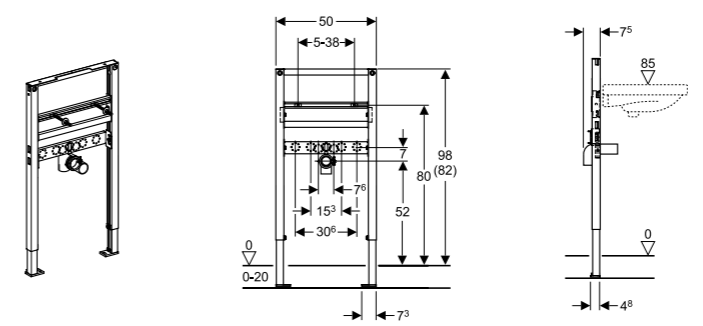
Duofix WC-element
98 cm med UP200
manövrerad ovasidan/framifrån
(809 77 01)



Duofix WC-element
82 cm med UP200
manövrerad från ovasidan/framifrån
(809 76 98)

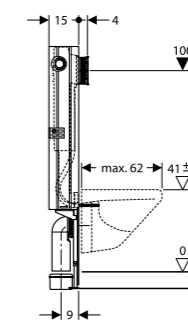
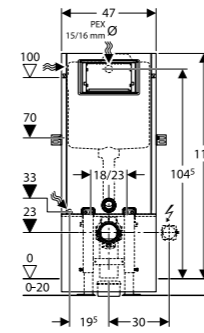
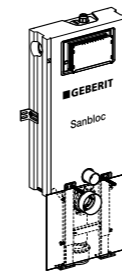


Duofix tvättställselement
112 cm
(809 76 82)

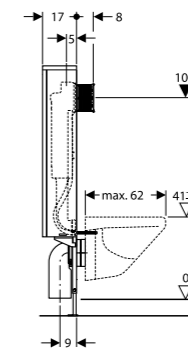
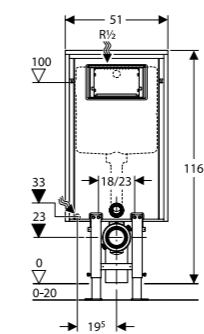
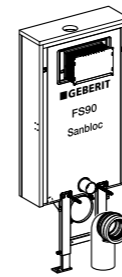


Duofix tvättställselement
82/98 cm
(809 76 97)

Sanbloc



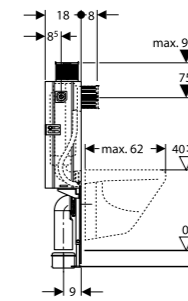
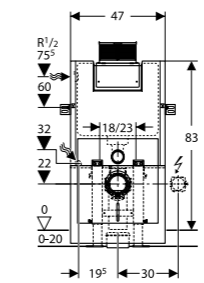
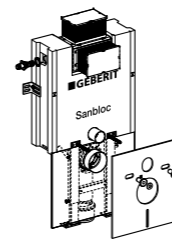
Sanbloc WC-element
110 cm med UP320
manövrerad framifrån
(809 76 70)



Sanbloc WC-element
83 cm med UP200
manövrerad ovasidan/framifrån
(809 76 99)

Sanbloc är mycket lämplig för inmurning, speciellt i trånga utrymmen. Tack vare att cisternen är ingjuten är Sanbloc ljudisolerande i sig själv och kan med fördel användas i miljöer med krav på ljudreducering. Installationen kan knappast bli enklare:

1. Förankra Sanbloc i golvet, anslut vatten och avlopp.
2. Mura in elementet.
3. Putsa och kakla väggen.
4. Montera sanitetsprodukterna.



Sanbloc WC-element
114 cm UP320
manövrerad framifrån
Godkänd EI90
(809 77 11)

Erfarenhet märks



Separat provning garanterar driftsäkerhet

Hjärtat i våra system utgörs av plastcisterner som är formblåsta i ett enda stycke. Inga fogar är detsamma som inga svaga punkter där det kan bildas sprickor. För att öka driftsäkerheten ytterligare provas varje cistern separat för att kontrollera att den är absolut tät.



Skapade för att vara lättåtkomliga

Våra system har massor av funktioner som kan anslutas och avlägsnas utan verktyg, vilket underlättar både installationen och underhållet. Som exempel kan vi nämna vattenledningsröret som klickas på plats, tätningeringen i gummi, flottörventilen och påfyllningsventilen – och vi skulle kunna fortsätta ...



Tyst, effektiv spolning

Geberits flottörventil är synonym med tystnad och driftsäkerhet. Med mer än 25 miljoner tillverkade ventiler är det utan tvekan den ventil som både VVS-montörer och tillverkare av sanitetsprodukter föredrar. Alla andra delar i cisternen har fått samma ljuddämpande behandling, så att du får en perfekt, ljudlös lösning.



Finställning på labbet

Noggranna provningar på våra labb gör att vi kan upptäcka komponenter som orsakar buller, belastning och läckage. Vi har exempelvis använt akustiska kameror för att lokalisera varenda ljudkälla i cisternens funktion och har ändrat flottörventilens och vatteninloppets konstruktion för att dämpa ljudet.

Vi har haft 40 år på oss fullända våra inbyggda cisterner, så du kan lita på att de spolat tyst och effektivt. Vi har ägnat full uppmärksamhet åt varje enskild del, koppling och anslutning – från vattenanslutningen upptill till spolröret nedtill.

Fyra decenniers framsteg har lett till cisterner som kännetecknas av enastående driftsäkerhet, nästan ljudlös drift och snabb, enkel installation. Tack vare ett antal geniala ändringar har vi lyckats skapa världens första verktygslösa cistern. Alla delar bara klickas eller skruvas på plats. Otroligt enkelt och driftsäkert.



Geberit AB
Kosterögatan 5
Box 50414
202 14 Malmö

www.geberit.se