

Artikelnummer	Storlek	Färg
8948002	600 x 800 mm	Svart
8948380	900 x 800 mm	Svart
8948381	1 200 x 800 mm	Svart
8948382	600 x 800 mm	Vit
8948383	900 x 800 mm	Vit
8948384	1 200 x 800 mm	Vit

8948385	Ø600 mm	Svart
8948386	Ø900 mm	Svart
8948387	Ø1 200 mm	Svart
8948388	Ø600 mm	Vit
8948389	Ø900 mm	Vit
8948390	Ø1 200 mm	Vit

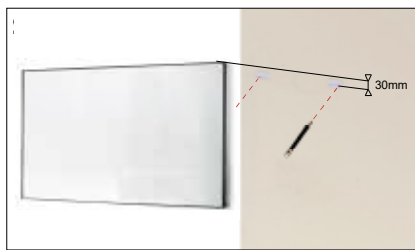
Läs alltid manualen före användning och spara den för framtida bruk.

## VIKTIGT!

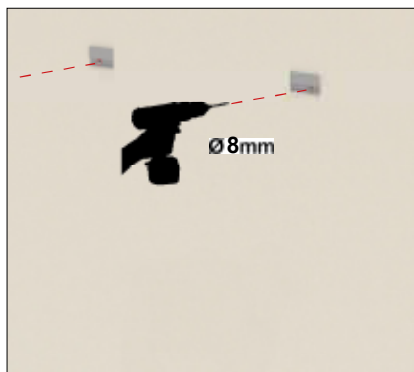
Kontrollera produkten omedelbart vid leverans så att den inte har några transportskador eller tillverkningsfel och att inga delar saknas. Hantera produkten varsamt och skydda den mot stötar, särskilt runt om glasets kanter.

## Montering

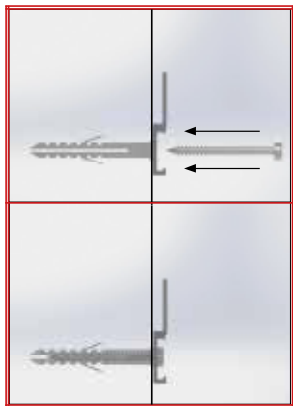
Spegeln kan monteras liggande eller stående.



1. Märk var på väggen spegeln ska sitta. Använd vattenpasset för att få jämn placering på väggfästen. Mät ner 30 mm från övre spegelkanten ner till hålen på väggfästet.



2. Utför håltagning och infästning enligt gällande branschregler.



3. Montera medföljande väggfästen enligt anvisning.



4. Häng upp spegeln.

## Rengöring och skötsel

- Rengöring rekommenderas med fuktad mjuk trasa eller med mildare rengöringsmedel.
- Rengöring får ej ske med rengöringsmedel som innehåller slipmedel, starka syror, ammoniak eller klorin. Stålull och slipsvamp ska heller inte användas.
- Torka alltid ytorna torra med mjuk trasa för att undvika fläckar på ytan.

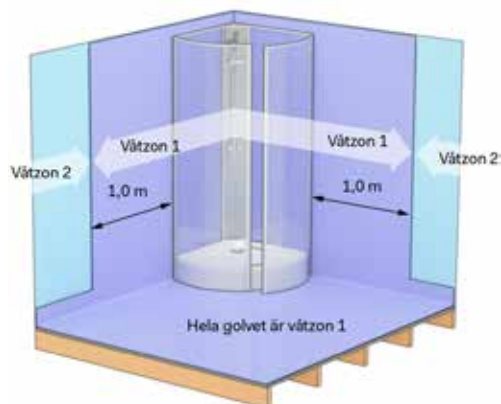
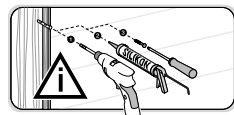
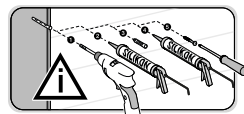
Vid infästning i våtrum ska Branschregler Säker Vatteninstallation följas

## Skruvinfästningar

Ska göras i massiv konstruktion, exempelvis träreglar, träkortlingar, betong eller i annan konstruktion som är provad och godkänd för infästning. Vid montering på vägg med skivor på regler ska väggkonstruktionen vara provad och godkänd för detta, annars måste väggen förstärkas på annat sätt med till exempel kortlingar.

## Tätningar av infästningar i våtzone

Alla infästningar ska tätas mot väggens tätskikt. Material för tätning, exempelvis silikon, ska fästa mot underlaget och vara vattenbeständigt, mögelresistent och åldringsbeständigt.



För att minimera risken för fuktskador, så är det viktigt att alltid montera i våtzone 2, enligt GVK:s branschregler Säkra Våtrum.

Tillverkaren kan inte garantera kvaliteten och livslängden på produkten om inte monterings- och skötselanvisningen följs.



För att förhindra eventuell skada på miljön eller människors hälsa på grund av okontrollerad avfallshantering, bör du återvinna den på ett sätt som främjar en hållbar återanvändning av materiella resurser.